



AGIR AU CŒUR DES ENTREPRISES POUR ASSURER LA SANTÉ DE DEMAIN

Comment les Services de Prévention et de Santé au Travail Interentreprises (SPSTI) vous accompagnent au quotidien ?

FACILITER LES FORMALITÉS D'ADHÉSION VIA LE NUMÉRIQUE

- ▶ **Présentation systématique de la contrepartie à l'adhésion** et de l'offre de services du SPSTI
- ▶ **Accès à une interface numérique** qui facilite la liaison, les formalités, les déclarations obligatoires avec toutes les entreprises adhérentes.



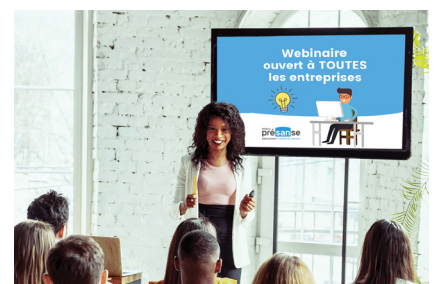
AIDER TOUTES LES ENTREPRISES À ÉVALUER LES RISQUES PROFESSIONNELS ET À ENGAGER UN PLAN D'ACTION

- ▶ **Élaboration d'une Fiche d'Entreprise (FE) pour toutes les entreprises**, actualisée au moins tous les 4 ans
- ▶ **Accompagnements collectifs ou individuels personnalisés** (risque chimique, TMS*, travail sur écran, RPS**,...)
- ▶ **Aide à l'élaboration du Document Unique d'Évaluation des Risques Professionnels (DUERP) et au plan d'action.**



INFORMER, SENSIBILISER, CONSEILLER POUR AGIR EN PRÉVENTION

- ▶ **Informations et sensibilisations aux risques professionnels**, intra ou inter entreprises, dans les entreprises ou dans les SPSTI (ateliers, webinaires, e-learning,...) thématiques: bruit au travail, risques liés aux déplacements professionnels, DUERP, addictions,...
- ▶ **Orientation des entreprises** vers d'autres partenaires spécialisés pour toute question relative à la Santé au travail.



*TMS : Troubles Musculo-Squelettiques
**RPS : Risques Psycho-Sociaux

ASSURER UN SUIVI INDIVIDUEL ET ADAPTÉ DE L'ÉTAT DE SANTÉ DE TOUS LES TRAVAILLEURS

- ▶ **Visites** d'embauche, visites périodiques, visites à la demande, examens complémentaires, visites de mi-carrière et visites de fin d'exposition.
- ▶ **En présentiel et/ou en télémedecine**
- ▶ **Restitution à chaque salarié** des conclusions de la visite, accompagnée de **conseils de prévention personnalisés**.



MAINTIEN EN EMPLOI : REPÉRER ET ACCOMPAGNER LES SALARIÉS EN RISQUE DE DÉINSERTION PROFESSIONNELLE

- ▶ **Visites à la demande, de pré-reprise et de reprise**
- ▶ **Accompagnement social et/ou psychologique** des salariés en risque de désinsertion professionnelle
- ▶ **Études de postes et propositions d'aménagements** de postes
- ▶ **Relais** avec les partenaires de la prévention de la désinsertion professionnelle
- ▶ **Conseil suite à un événement grave ou une situation d'urgence en entreprise** (Accident du travail, agression...).



Employeurs,
les SPSTI vous accompagnent
tout au long de la vie de
votre entreprise

Salariés,
les SPSTI vous suivent
tout au long de votre
vie professionnelle

DONNER À CHACUN UN ACCÈS INDIVIDUALISÉ AUX INFORMATIONS DE SANTÉ AU TRAVAIL QUI LE CONCERNENT

- ▶ **Portail adhérents** : FE, diagnostic prévention, DUERP, plan d'action,...
- ▶ **Accès aux salariés des informations** issues de leurs visites.



presanse-auvergne-rhone-alpes.org

Site internet, réseaux sociaux, suivez l'actualité des SPSTI !



présanse
PRÉVENTION ET SANTÉ AU TRAVAIL
AUVERGNE-RHÔNE-ALPES

Retrouvez-nous

